

「健康」「生きがい」「安心」「住まい」を トータルにご提供する総合 シルバーサービス施設。

厚生労働省「ふるさと21健康長寿のまちづくり事業」第1号認定施設

ウェル・エイジング・プラザ **奈良ニッセイエデンの園**

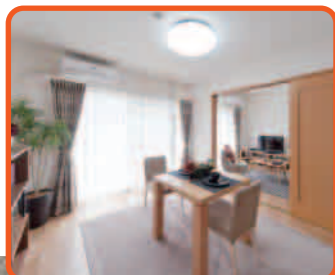
施設概要	建築概要
[第1号施設] ウェルเนสスクラブニッセイ・アーク西大和 (付設) ニッセイ聖隷クリニック(診療所・19床)	[所在地] 奈良県北葛城郡河合町高塚台1丁目8-1 [敷地面積] 37,231.53㎡(11,263坪)
[第2号施設] 高齢者総合福祉センターふれあいプラザ	[延床面積] 45,051.38㎡(13,628坪)
[第3号施設] ニッセイせいいい在宅介護サービスセンター ベル西大和店	[総戸数] 408戸(一般居室362戸、介護居室46戸) [開園] 平成4年4月1日
[第4号施設] 介護付有料老人ホーム奈良ニッセイエデンの園 [併設施設] 介護老人保健施設奈良ベテルホーム 訪問看護ステーション西大和 ニッセイせいいいケアプランセンター西大和	

厚生労働省「ふるさと21健康長寿のまちづくり事業」第2号認定施設

ウェル・エイジング・プラザ **松戸ニッセイエデンの園**

施設概要	建築概要
[第1号施設] ニッセイセントラルフィットネスクラブ松戸 (付設) 松戸ニッセイ聖隷クリニック(診療所・19床)	[所在地] 千葉県松戸市高塚新田123-1 [敷地面積] 19,561.06㎡(5,917坪)
[第2号施設] 高齢者総合福祉センターニッセイ松戸アカデミー	[延床面積] 34,874.20㎡(10,550坪)
[第3号施設] 在宅介護サービスセンター ニッセイエデンヘルパーステーション	[総戸数] 352戸(一般居室315戸、介護居室37戸) [開園] 平成9年3月1日
[第4号施設] 介護付有料老人ホーム松戸ニッセイエデンの園	

介護付有料老人ホーム
奈良ニッセイエデンの園



高齢者総合福祉センター
ふれあいプラザ



ニッセイせいいい
在宅介護サービスセンター
ベル西大和店



疾病予防運動センター
ウェルเนสスクラブ
ニッセイ・アーク西大和



在宅介護サービスセンター
ニッセイエデン
ヘルパーステーション



介護付有料老人ホーム
松戸ニッセイエデンの園



高齢者総合福祉センター
ニッセイ松戸アカデミー



疾病予防運動センター
ニッセイセントラル
フィットネスクラブ 松戸

